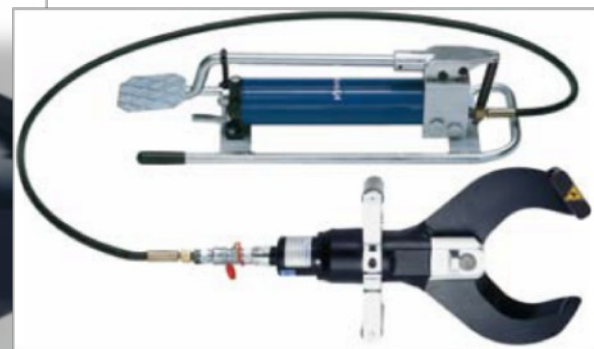


# Klauke®



Резка силового кабеля.  
Решения, предлагаемые  
компанией KLAUKE



**UMP®**

**Конкретная  
техническая  
задача**



**Эффективное  
решение от  
KLAUKE**

**Если нужно резать  
силовой кабель ...**

**Klauke®**



**UMP®**



**Если нужно резать  
силовой кабель ...**

**Тем более, когда этого кабеля много ...**



**Если нужно резать  
силовой кабель ...**

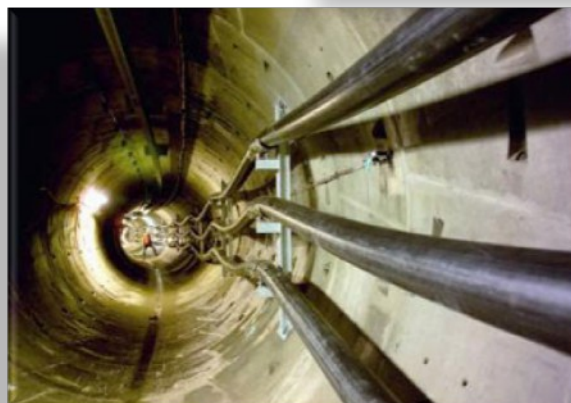
**Тем более, когда этого кабеля много ...**

**Нужно найти  
оптимальное  
решение для  
этой задачи**

# Если нужно резать силовой кабель ...

## Разнообразие задач:

- Резка кабеля при строительстве промышленных и общественных зданий и сооружений
- Резка кабеля при изготовлении кабельных перемычек для трансформаторных подстанций
- Резка кабеля при монтаже и ремонте щитового оборудования
- Резка кабеля при прокладке и реконструкции кабельных сетей





# Если нужно резать силовой кабель ...

## Разнообразие задач:

- Резка кабеля при строительстве промышленных и общественных зданий и сооружений
- Резка кабеля при изготовлении кабельных перемычек для трансформаторных подстанций
- Резка кабеля при монтаже и ремонте щитового оборудования
- Резка кабеля при прокладке и реконструкции кабельных сетей



# Если нужно резать силовой кабель ...

## Разнообразие задач:

- Резка кабеля на при строительстве, ремонте и реконструкции электроподстанций
- Резка кабелей электропитания при монтаже промышленного технологического оборудования
- Резка кабеля при проведении аварийных работ
- Резка кабеля на строительную длину при его производстве
- Резка кабеля для последующей утилизации

**Klauke®**



**UMP®**



# Если нужно резать силовой кабель ...

## Кому это нужно ?



- Электромонтажные компании, специализирующиеся на строительстве, ремонте и реконструкции электроподстанций
- Заводы по производству БКТП (блочных комплектных трансформаторных подстанций)
- Компании, специализирующиеся на ремонте, монтаже и реконструкции кабельных сетей
- Инжиниринговые компании, специализирующиеся на монтаже промышленного технологического оборудования

# Если нужно резать силовой кабель ...

**Klauke®**

## Кому это нужно ?



- Крупные строительные компании полного цикла
- Заводы по производству кабеля / провода
- Компании, специализирующиеся на демонтаже кабельных трасс и утилизации кабеля
- Электромонтажные компании, специализирующиеся на строительстве воздушных линий электропередачи
- Крупные производители тяжелого электрооборудования (силовые трансформаторы)



**UMP®**

# Если нужно резать силовой кабель ...

## Как хотелось бы это сделать ?



Увы, но известно, что на  
практике эти три качества  
одновременно практически

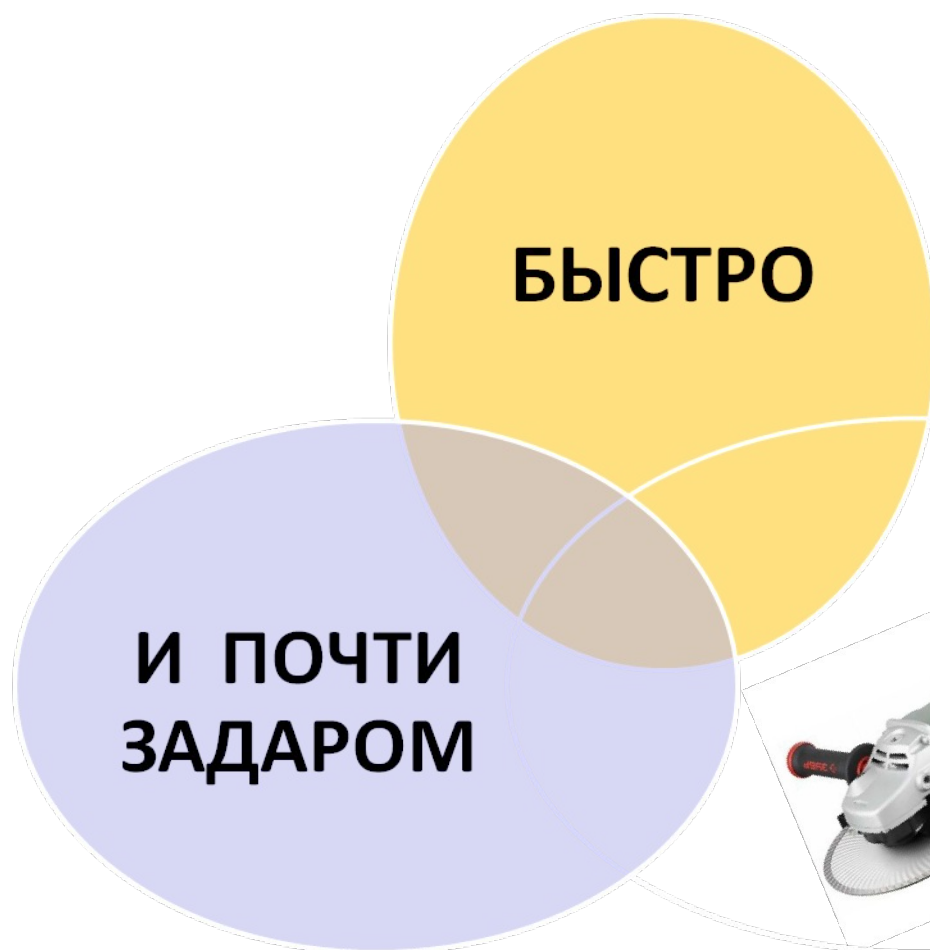
не совместимы !

Возможны варианты ...



# Если нужно резать силовой кабель ...

## Как это можно сделать ?



Болгарка. Эконом-вариант...  
Но :

1. Летящие искры – частая причина возникновения пожаров
2. Реальная опасность получить травму глаз, рук и других частей тела



По статистике болгарка  
- это самый травмо-  
опасный инструмент !

**болгарка**

**UMP®**

# Если нужно резать силовой кабель ...

## Как это можно сделать ?

Вариант - дешевле не бывает ... Но :

**НОЖОВКА**

1. Металлическая стружка – опасна в электротехнике

2. При больших объёмах работ – очень долго \_

3. Физически трудно

**ПРАКТИЧЕСКИ  
ЗАДАРОМ**

**И ПОЧТИ  
БЕЗОПАСНО**

# Если нужно резать силовой кабель ...

## Как это можно сделать с KLAUKE ?



А, кроме того, это ещё и :

- удобно
- без больших физических усилий

**БЫСТРО**

Если нужно быстро, безопасно и эффективно выполнять большие объёмы резки кабеля – то лучше всего это сделать кабелерезами KLAUKE\_

**БЕЗОПАСНО**





# Если нужно резать силовую кабель ...

## Разнообразие решений от KLAUKE

- Ручные механические кабелерезы
- Ручные гидравлические кабелерезы
- Ручные электрогидравлические кабелерезы
- Гидравлические системы – отрезная гидравлическая голова и ножной насос 700 бар
- Гидравлические системы – отрезная гидравлическая голова и электрогидравлическая насосная станция с питанием от сети 220В / 380В или от аккумуляторов



# Если нужно резать силовую кабель ...

## Разнообразие решений от KLAUKE

Широкий ассортимент кабелерезов KLAUKE позволяет сделать оптимальный выбор для каждой конкретной задачи, в зависимости от характера, интенсивности и места проведения работ:

- Для работы в цеховых условиях и «в поле»
- Для небольших эпизодических работ и для интенсивных работ в цеховом производстве
- Для работы с применением ручных усилий (механика) или с использованием усилий до нескольких десятков тонн, развиваемых гидравликой

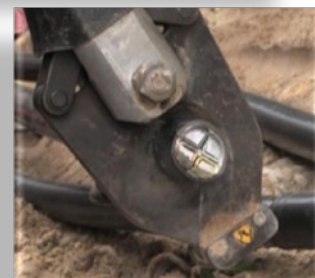
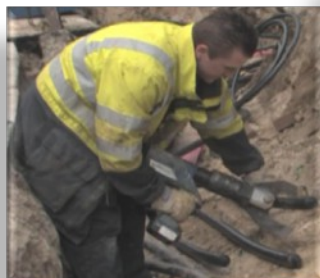


# Если нужно резать силовую кабель ...

## Разнообразие решений от KLAUKE

Широкий ассортимент кабелерезов KLAUKE позволяет сделать оптимальный выбор для каждой конкретной задачи, в зависимости от характера, интенсивности и места проведения работ:

- Для работы в цеховых условиях и «в поле»
- Для небольших эпизодических работ и для интенсивных работ в цеховом производстве
- Для работы с применением ручных усилий (механика) или с использованием усилий до нескольких десятков тонн, развиваемых гидравликой





# Если нужно резать силовой кабель ...

## Разнообразие решений от KLAUKE

Широкий ассортимент кабелерезов KLAUKE позволяет сделать оптимальный выбор для каждой конкретной задачи, в зависимости от характера, интенсивности и места проведения работ:

- Для работы в цеховых условиях и «в поле»
- Для небольших эпизодических работ и для интенсивных работ в цеховом производстве
- Для работы с применением ручных усилий (механика) или с использованием усилий до нескольких десятков тонн, развиваемых гидравликой



# Если нужно резать силовой кабель ...

## Что важно учесть при выборе кабелереза

- Существует огромное количество типов силовых кабелей, отличающихся конструкцией:

- материал жилы (медь или алюминий)
- тип и класс гибкости жил (сплошные / многопроволочные жилы)
- количество жил
- количество, материал и толщина изоляции и оболочек
- наличие / отсутствие армирующих стальных проволок
- наличие / отсутствие брони из стальной ленты (или другого типа)



- При выборе кабелереза KLAUKE можно принимать во внимание только три параметра кабеля, которые указываются в описании режущих характеристик кабелереза :



1. Диаметр кабеля по внешней оболочке в миллиметрах
2. Наличие или отсутствие стальных армирующих проволок и брони из стали
3. Класс гибкости жил (для особогибких тонкопроволочных жил 4-6 класса гибкости применяются специальные решения)

# Если нужно резать силовой кабель ...

## Что нужно учесть при выборе кабелереза

- На рынке представлен огромный ассортимент механических кабелерезов, выпускаемых многими производителями. Они есть и в ассортименте KLAUKE – однорычажные, двухрычажные, секторные кабелерезы с трещоткой и т.д.

Такие кабелерезы KLAUKE могут резать кабель диаметром до 100 мм ( например 4 x 400 мм<sup>2</sup> ) , но все они не рассчитаны на резку армированного сталью кабеля и кабеля в броне из стальной ленты !

- Механические кабелерезы KLAUKE предпочтительнее использовать при относительно небольших объёмах работ - до нескольких десятков резов в день
- Механика незаменима там, где нет возможности зарядить аккумуляторы или подключиться к сетевому электропитанию, а также при проведении работ при низких температурах



# Если нужно резать силовой кабель ...

## Что нужно учесть при выборе кабелереза

- Наиболее популярные модели механических инструментов KLAUKE для резки кабеля



**KLAUKE KL010210**

Кабелерез ручной механический (L = 210 мм) - для резки NYM кабеля диаметром до 25 мм (сечением до 95 мм²)



**KLAUKE K1062**

Кабелерез ручной секторный (L = 280 мм) - для резки кабеля диаметром до 50 мм (гибкий кабель сечением до 4 x 120 мм²)



# Если нужно резать силовой кабель ...

## Что нужно учесть при выборе кабелереза

- При производстве больших объёмов работ по резке кабеля (десятки резов кабеля больших сечений, например 4 x 120 мм<sup>2</sup> и более), а также при необходимости выполнять резку кабеля в сжатые временные сроки лучший вариант в выборе кабелерезов – гидравлический или электрогидравлический инструмент



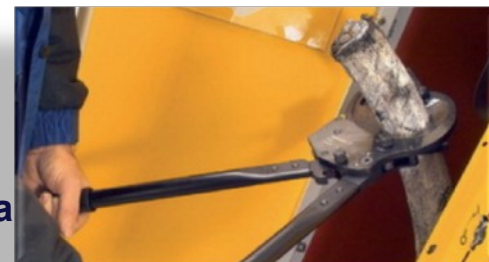
- Все гидравлические инструменты можно разделить по типу режущей головы:
  - с головой открытого типа
  - с головой закрытого типа

Более высокие режущие способности – у голов закрытого типа. Головы открытого типа удобны при значительных объёмах последовательно выполняемых однотипных операций (например, для разделки кабеля для утилизации)

# Если нужно резать силовой кабель ...

## Что нужно учесть при выборе кабелереза

- Основное достоинство и преимущество гидравлических кабелерезов перед механическими – значительное снижение физических усилий и общих трудозатрат
- Для примера, один физически крепкий человек может 4-5 раз разрезать ножовкой медный кабель 4 x 150 мм<sup>2</sup> в течении часа. Вряд ли ту же работу он сможет выполнять в течении всего рабочего дня



Ручным гидравлическим кабелерезом он сможет выполнить 15-20 резов. В таком режиме можно проработать несколько часов

Электрогидравлическим инструментом можно выполнять 30-40 резов в час, работая так весь день, иногда давая инструменту остыть

- Легкими электрогидравлическими кабелерезами серии KLAUKE-Mini и KLAUKE-Mini+ могут работать даже женщины, поскольку вес инструментов, режущих кабель диаметром до 32 мм не превышает 1,6 – 2,1 кг.

# Если нужно резать силовую кабель ...

## Что нужно учесть при выборе кабелереза

- Наиболее интересные по своим характеристикам модели ручных гидравлических кабелерезов KLUKE

**KLAUKE HSG55 (модель 2010 года)**

Кабелерез с максимально возможными режущими способностями для инструментов этого типа и веса

- голова закрытого типа развивает усилие реза 120 кН ( около 12 тонн ! )
- режет алюминиевые, медные кабели, в том числе бронированные стальной лентой и армированные стальной проволокой и алюмо-стальные жилы
- максимальный диаметр - 55 мм
- двухскоростной режим работы гидравлической системы
- автоматический возврат в исходное состояние после окончания цикла

резки

- вес – 7,3 кг



# Если нужно резать силовой кабель ...

## Что нужно учесть при выборе кабелереза

- Наиболее интересные по своим характеристикам модели ручных гидравлических кабелерезов KLUKE

KLAUKE HSG852 (модель 2010 года)

Кабелерез, которым можно резать кабели до 4 x 300 мм<sup>2</sup>

- голова закрытого типа развивает усилие реза 60 кН (около 6 тонн)
- режет алюминиевые, медные кабели, в том числе бронированные стальной лентой и армированные стальной проволокой
- максимальный диаметр разрезаемого кабеля - 85 мм
- двухскоростной режим работы гидравлической системы
- автоматический возврат в исходное состояние после окончания цикла

резки

- вес – 5,9 кг





# Если нужно резать силовую кабель ...

## Что нужно учесть при выборе кабелереза

- Наиболее интересные по своим характеристикам модели ручных электрогидравлических кабелерезов KLUKE

**KLAUKE ESG25L (модель 2010 года)**

Кабелерез с максимальными режущими способностями для инструментов этого типа и веса.



- управление двумя кнопками
- подсветка рабочей зоны
- быстрозаряжаемый (15 мин ! ) Li-Ion аккумулятор Makita
- опционально - возможна работа с питанием от сети 220 В
- голова закрытого типа развивает усилие реза 50 кН (около 5 тонн)
- режет алюминиевые, медные кабели, в том числе бронированные стальной лентой и армированные стальной проволокой и алюмо-стальные жилы
- максимальный диаметр - 25 мм
- возможна резка стального прутка из стали Ст.3 диаметром до 14 мм
- возможна резка троса диаметром до 18 мм
- двухскоростной режим работы гидравлической системы
- автоматический возврат в исходное состояние после резки
- вес с аккумулятором – 2,1 кг

# Если нужно резать силовой кабель ...

## Что нужно учесть при выборе кабелереза

- Наиболее интересные по своим характеристикам модели ручных электрогидравлических кабелерезов KLUKE

**KLAUKE ESG55L (модель 2010 года)**

Кабелерез с максимально возможными режущими способностями для инструментов этого типа и веса.



- управление двумя кнопками
- подсветка рабочей зоны
- быстрозаряжаемый (22 мин ! ) Li-Ion аккумулятор Makita
- опционально - возможна работа с питанием от сети 220 В
- голова закрытого типа развивает усилие реза 120 кН (около 12 тонн)
- режет алюминиевые, медные кабели, в том числе бронированные стальной лентой и армированные стальной проволокой и алюмо-стальные жилы
- максимальный диаметр - 55 мм
- время резки кабеля – 10-20 сек (в зависимости от типа и диаметра)
- возможна резка троса диаметром до 30 мм
- двухскоростной режим работы гидравлической системы
- автоматический возврат в исходное состояние после резки
- вес с аккумулятором – 8,0 кг

# Если нужно резать силовую кабель ...

## Что нужно учесть при выборе кабелереза

- Наиболее интересные по своим характеристикам модели ручных электрогидравлических кабелерезов KLUKE

KLAUKE ES105L (модель 2010 года)

Кабелерез, которым можно резать кабели до 4 x 240 мм<sup>2</sup>

**Klauke® ultra+**



- управление двумя кнопками
- подсветка рабочей зоны
- быстрозаряжаемый (22 мин ! ) Li-Ion аккумулятор Makita
- опционально - возможна работа с питанием от сети 220 В
- голова открытого типа развивает усилие реза 74 кН (около 7 тонн)
- режет алюминиевые, медные кабели, в том числе бронированные стальной лентой
- максимальный диаметр - 105 мм
- время резки кабеля – 10-20 сек (в зависимости от типа и диаметра)
- возможна резка особогибких кабелей с тонкопроволочными жилами 5-6 класса гибкости
- двухскоростной режим работы гидравлической системы
- автоматический возврат в исходное состояние после резки
- вес с аккумулятором – 9,4 кг

# Если нужно резать кабель ...

**Klauke®**

## Гидравлические отсекающие головы KLAUKE

Артикул	Изображение	Тип головы	Усилие резки	Диапазон резки ( макс. диаметр )	Характеристики
SDG45		закрытого типа	60 кН	45 мм	Для резки медного и алюминиевого кабеля диаметром до 45 мм, в т.ч. бронированного стальной лентой, и для алюмо-стальных проводников. Может резать сплошные медные, алюминиевые и стальные изделия круглого сечения (диаметр - в зависимости от материала). Особопрочная конструкция.
SDG50		закрытого типа	60 кН	48 мм	Для резки медного и алюминиевого кабеля диаметром до 48 мм, в т.ч. бронированного стальной лентой. Особенность - небольшой вес.
SDG55		закрытого типа	120 кН	55 мм	Для резки медного и алюминиевого кабеля диаметром до 55 мм, в т.ч. бронированного стальной лентой, и для алюмо-стальных проводников. Может резать сплошные медные, алюминиевые и стальные изделия круглого сечения (диаметр - в зависимости от материала). Особопрочная конструкция.
SDK65		открытого типа	42 кН	65 мм	Для резки медного и алюминиевого кабеля диаметром до 65 мм, в т.ч. бронированного стальной лентой. Также может использоваться для резки особогибкого кабеля с тонкопроволочными жилами.
SDG852		закрытого типа	60 кН	85 мм	Для резки медного и алюминиевого кабеля диаметром до 85 мм, в т.ч. бронированного стальной лентой. Особенность - небольшой вес.



# Если нужно резать кабель ...

**Klauke®**

## Гидравлические отсекающие головы KLAUKE

Артикул	Изображение	Тип головы	Усилие резки	Диапазон резки ( макс. диаметр )	Характеристики
SDK85		открытого типа	30 кН	85 мм	Для резки медного и алюминиевого кабеля диаметром до 85 мм, в т.ч. бронированного стальной лентой. Также может использоваться для резки особогибкого кабеля с тонкопроволочными жилами. Компактная конструкция.
SDG105		закрытого типа	120 кН	105 мм	Для резки медного и алюминиевого кабеля диаметром до 105 мм, в т.ч. бронированного стальной лентой. Особенность - небольшой вес.
SDK105		открытого типа	74 кН	105 мм	Для резки медного и алюминиевого кабеля диаметром до 105 мм, в т.ч. бронированного стальной лентой. Также может использоваться для резки особогибкого кабеля с тонкопроволочными жилами. Компактная конструкция.
SDK120		открытого типа	55 кН	120 мм	Для резки медного и алюминиевого кабеля диаметром до 120 мм, в т.ч. бронированного стальной лентой. Также может использоваться для резки особогибкого кабеля с тонкопроволочными жилами. Компактная конструкция.

**UMP®**

# Если нужно резать кабель ...

**Klauke®**

## Гидравлические системы с отсекающими головами

Артикул	Изображение	Тип головы	Усилие резки	Диапазон резки ( макс. диаметр )	Характеристики
AS65FHP		открытого типа	42 кН	65 мм	Для резки медного и алюминиевого кабеля диаметром до 65 мм, в т.ч. бронированного стальной лентой. Также может использоваться для резки особогогибкого кабеля с тонкопроволочными жилами. Компактная конструкция головы.
AS105FHP		открытого типа	74 кН	105 мм	Для резки медного и алюминиевого кабеля диаметром до 105 мм, в т.ч. бронированного стальной лентой. Также может использоваться для резки особогогибкого кабеля с тонкопроволочными жилами. Компактная конструкция головы.
AS120FHP		открытого типа	55 кН	120 мм	Для резки медного и алюминиевого кабеля диаметром до 120 мм, в т.ч. бронированного стальной лентой. Также может использоваться для резки особогогибкого кабеля с тонкопроволочными жилами. Компактная конструкция головы.

**UMP®**

# Если нужно резать кабель ...

**Klauke®**

Разнообразие решений:



**Новые  
электрогидравлические  
насосные станции  
(приводы для  
гидравлических  
инструментов)**

**UMP®**

# Если нужно резать кабель ...

**Klauke®**

Разнообразие решений

## KLAUKE AHP700L

Инновационный продукт компании KLAUKE - компактная электрогидравлическая аккумуляторная насосная станция



Рабочее давление	макс. 700 бар
Рабочий объем гидравл. масла	примерно 0,800 л
Производительность насоса	мин. 0,3 л/мин – макс. 0,9 л/мин
Степень защиты по DIN 40050 и ГОСТ 14254-96	IP43
Аккумуляторные батареи	MAKITA, 18 В, 3 Ач, Li-Ion
Время заряда аккумулятора	22 мин
Вес с двумя аккумуляторами:	6,400 кг
Рабочая температура	-15°C до +40°C
Габариты (Д x Ш x В)	330 x 160 x 280 мм

**UMP®**



# Если нужно резать кабель ...

**Klauke®**

## Разнообразие решений: **KLAUKE EHP4230**

Электрогидравлическая насосная станция  
с регулировкой мощности гидронасоса



Рабочее давление	макс. 700 бар
Рабочий объем гидравл. масла	примерно 1,800 л ( в резервуаре – 2,1 л )
Производительность насоса	0,82 л/мин
Степень защиты по DIN 40050 и ГОСТ 14254-96	IP54
Напряжение электропитания	220-240 В / 50-60 гц
Номинальная вых. мощность	0,75 кВт
Длина сетевого кабеля	4 м
Длина гидравлического шланга (в комплекте)	3 м
Рабочая температура	-20°C до +40°C

**UMP®**

# Если нужно резать силовой кабель ...

## И самое последнее, но не менее важное

- При выборе кабелереза стоит сразу позаботиться о запасных сменных лезвиях.  
Запасные сменные лезвия могут быть предложены для всех режущих инструментов KLAUKE



- При выборе электрогидравлического кабелереза стоит сразу позаботиться о запасных сменных аккумуляторах и о дополнительно поставляемых адаптерах для питания этих инструментов от сети 220 В



# Кабелерезы .

## Почему именно KLAUKE ?

**Klauke®**

Гидравлические инструменты для резки кабеля, предлагаемые KLAUKE, всегда оказываются на практике самым удобным и эффективным решением, если нужно обеспечить быструю, удобную и безопасную работу

Доведенная до оптимума конструкция соответствует функциональному назначению инструмента, требованиям эргономики и безопасности

Доведенная до совершенства конструкция, прочность материалов, твердость рабочих поверхностей, точность геометрических размеров деталей, точность сборки обеспечивают долгую и надежную эксплуатацию инструментов KLAUKE



**UMP®**



**ЗАО "ЮНИТ МАРК ПРО"**

109147, Россия, Москва,  
ул. Марксистская, 34/10

Телефон: +7 (495) 748-09-07

Факс: +7 (495) 746-37-35

[www.umpgroup.ru](http://www.umpgroup.ru)

[info@umpgroup.ru](mailto:info@umpgroup.ru)

***Спасибо  
за внимание !***

***Ваши вопросы?***



**Для заказов:**

**Универсал-Сервис**

428024, Россия, Чебоксары,  
пр. Мира, 3А

Телефон: +7 (499) 709-86-90

Тел/Факс: +7 (8352) 28-81-57, 28-  
64-39, 28-61-58

[www.unse.ru](http://www.unse.ru)

[info@unse.ru](mailto:info@unse.ru)